



Varakļānu novada un Rēzeknes novada domes vēlēšanas



Sestdien, 11. septembrī, 7.00 - 20.00

Vēlēšanās drīkst piedalīties

18

Latvijas un ES pilsoņi no 18 gadiem



reģistrēti Vēlētāju reģistrā



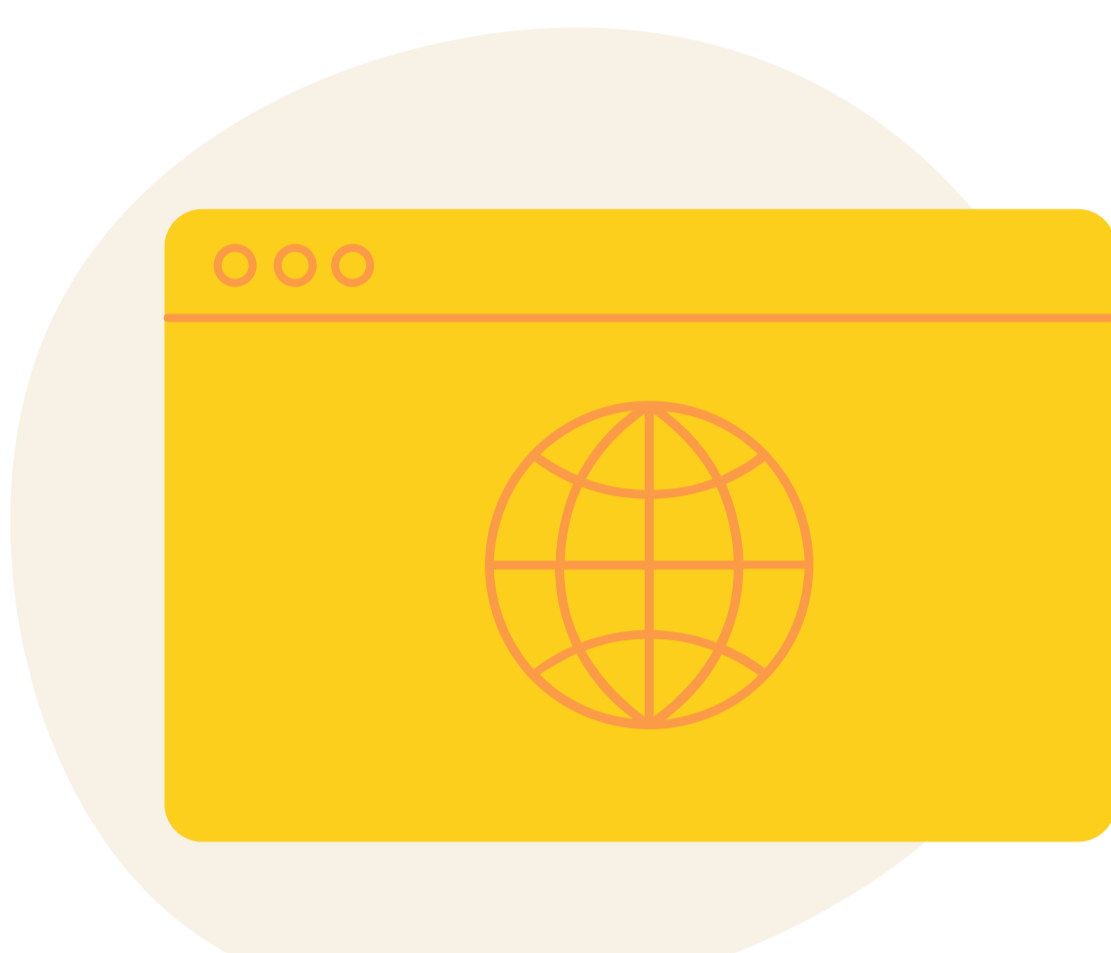
Varakļānu vai Rēzeknes novadā bija reģistrēta dzīvesvieta 13. jūnijā

VAI

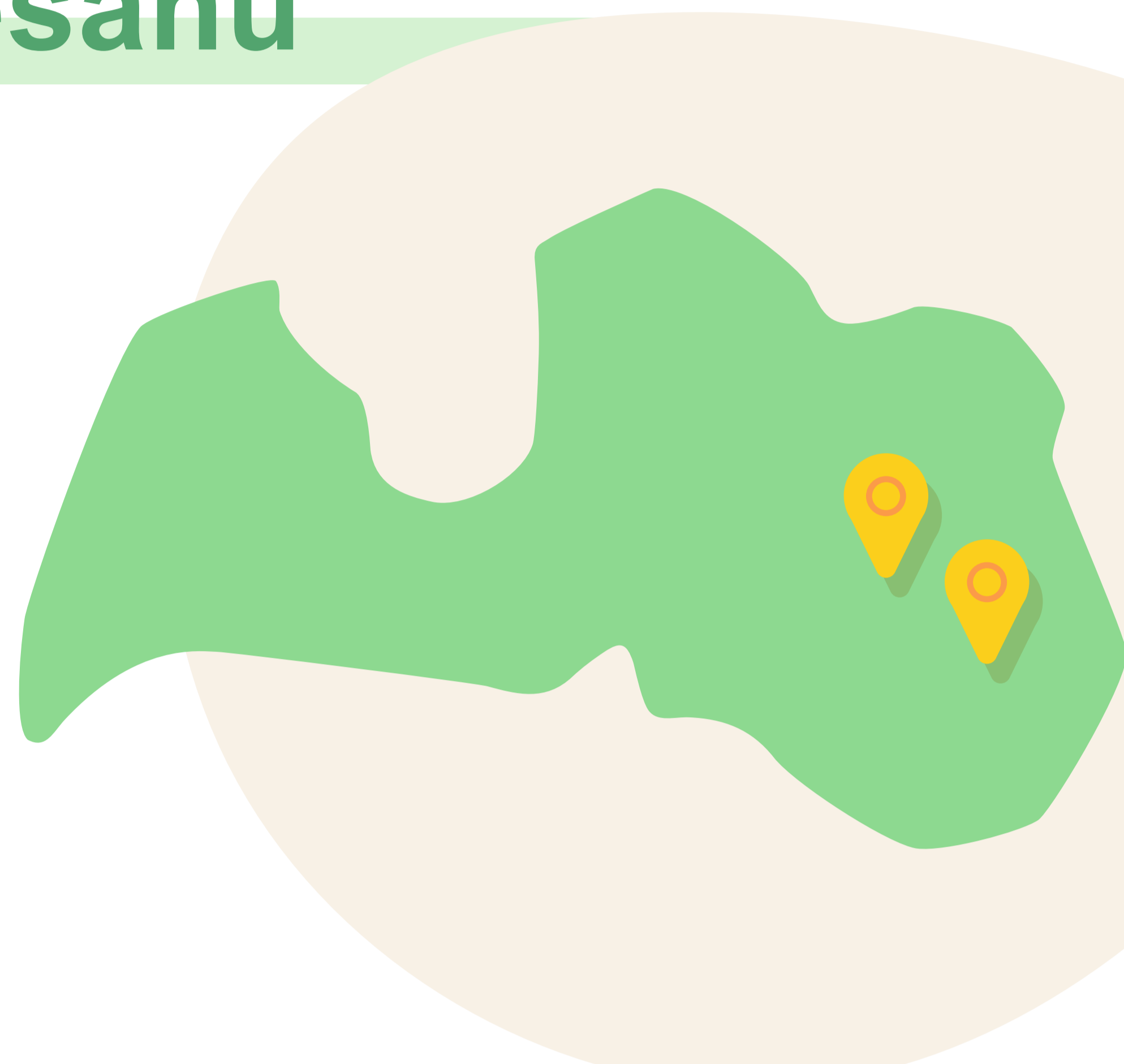


Varakļānu vai Rēzeknes novadā pieder nekustamais īpašums
(balsošanai jāreģistrējas no 2. augusta līdz 2. septembrim)

Balso jebkurā **sava vēlēšanu apgabala iecirknī!**



Vēlētāju uzskaitē tiks lietots elektronisks tiešsaistes vēlētāju reģistrs



Kā balsot?



Uzrādi pasi vai eID karti



Darbinieks ar **vedierīci nolasīs** pases/eID kartes kodu, **pārbaudīs** balsstiesības, **atzīmēs**, ka nobalsoji



Paraksties balsotāju sarakstā un balso!

Balso ar reģistrācijas aploksni, ja:

- iecirknī nav pieejams internets
- nedarbojas tiešsaistes vēlētāju reģistrs



Uzrādi pasi vai eID karti



Paraksties balsotāju sarakstā

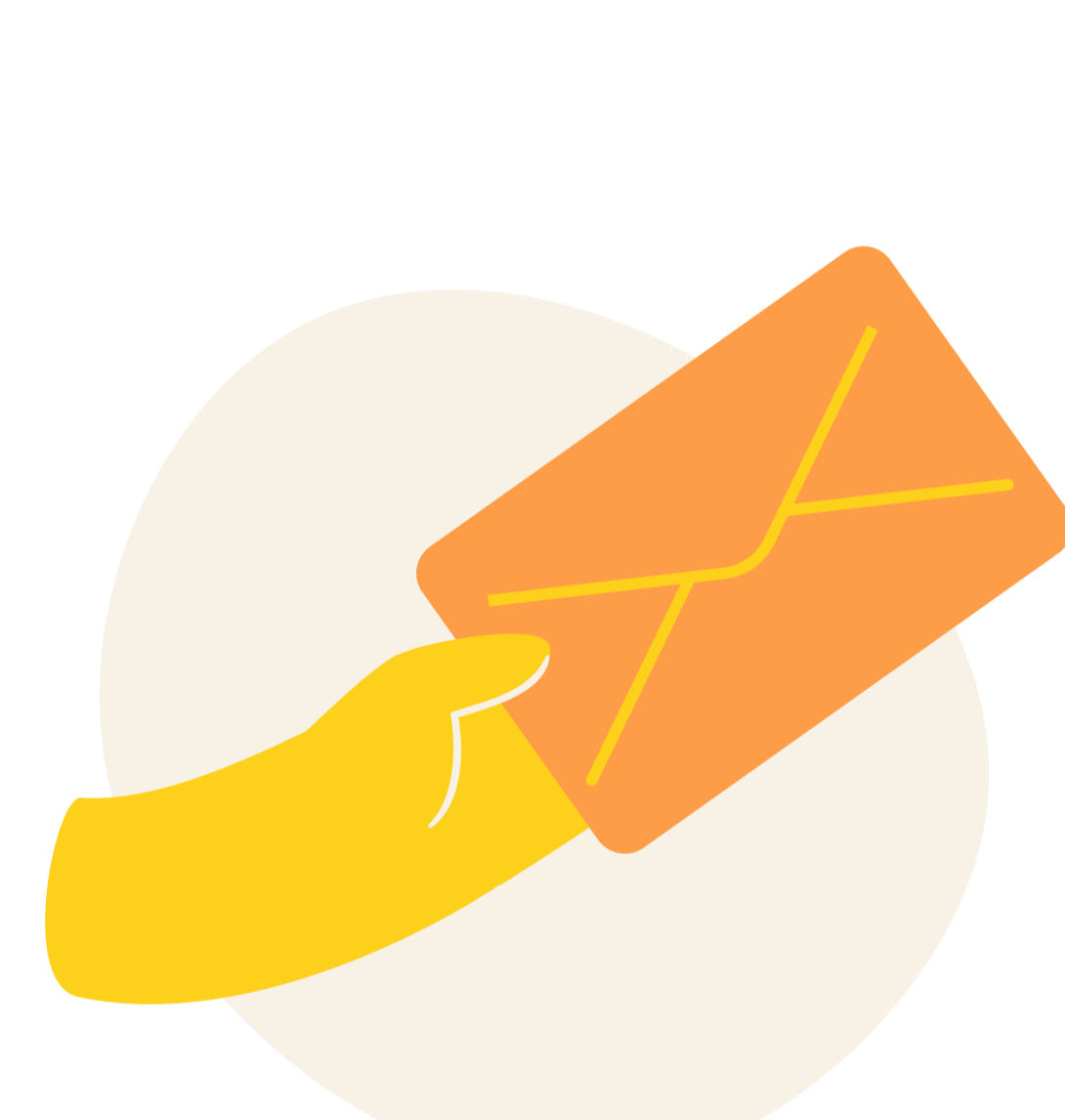


Kopā ar vēlēšanu materiāliem saņem reģistrācijas aploksni

Balsošana ar reģistrācijas aploksni



Nobalso – vēlēšanu zīmi ieliec vēlēšanu aploksnē, vēlēšanu aploksni - reģistrācijas aploksnē



Iedod aploksni vēlēšanu komisijas loceklim pie vēlēšanu kastes



To apzīmogos ar iecirkņa zīmogu un iemetīs vēlēšanu kastē

Balsošana ar reģistrācijas aploksni

Tiešsaistes reģistra darbībai atjaunojoties, vēlēšanu komisija:



pārbaudīs, vai vēlētājs nav nobalsojis citā iecirknī



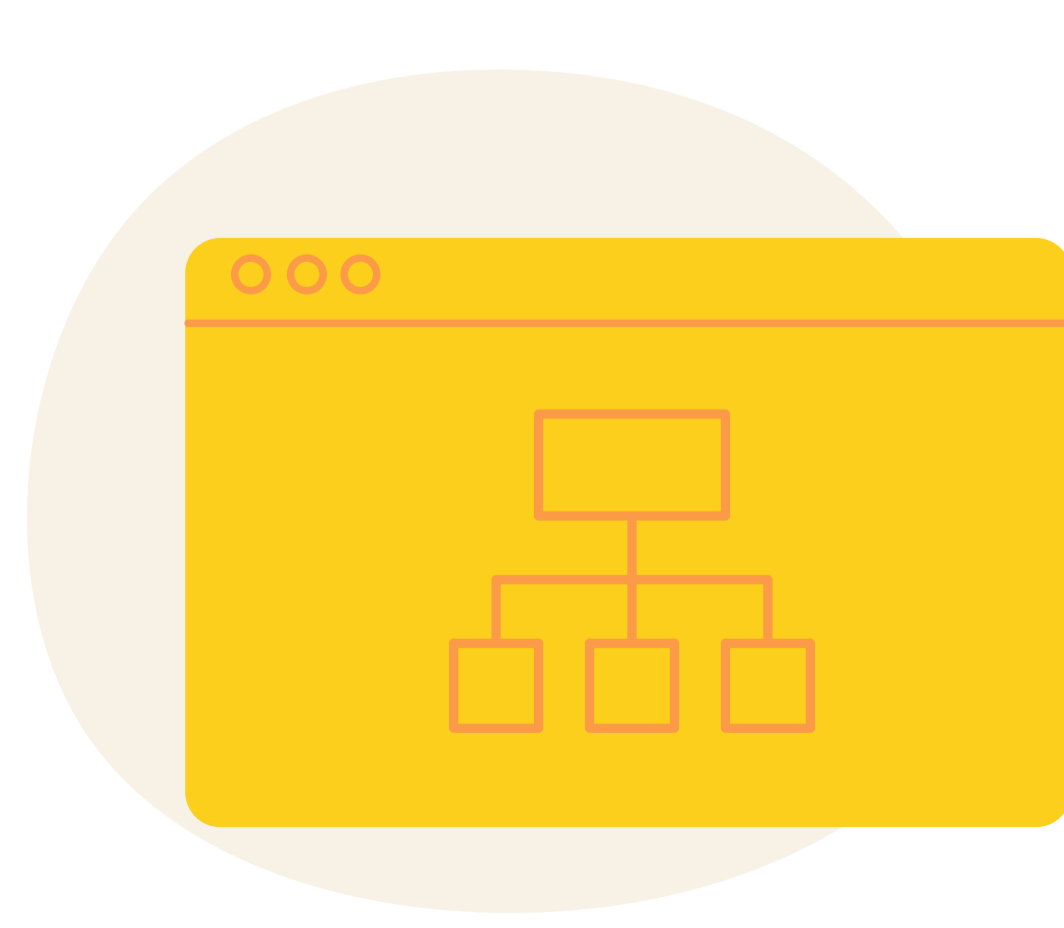
atzīmēs, vai balsojums ir derīgs/nederīgs



nederīgos balsojumus nelīdzskaitīs

Kas ir vēlētāju reģistrs?

Valsts informācijas sistēma, kuru uztur Pilsonības un migrācijas lietu pārvalde un kura nodrošina



vēlētāju uzskaiti



principu "viens vēlētājs – viena balss"



www.cvk.lv
www.pmlp.gov.lv
+371 67049999

Izmanto savu ietekmi!

#DodiesBalsot